

REDUCTOR – EJE HUECO

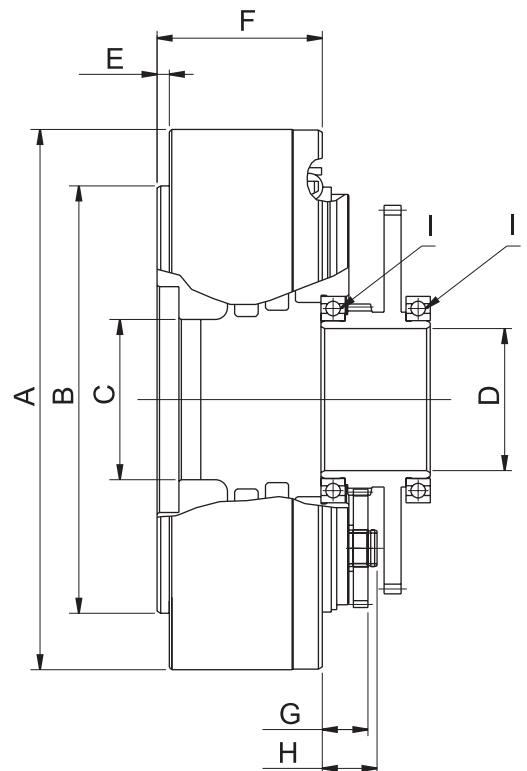
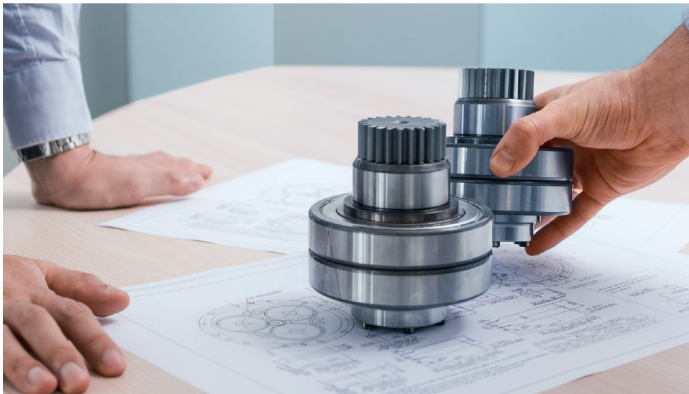
Los reductores **RV-C** tienen un eje hueco a través del cual pueden introducirse cables de alimentación, ejes de accionamiento, etc. Su diseño es por lo demás idéntico al de la serie **RV-E**. Los reductores **RV-C** son, por lo tanto, tan compactos y eficientes como los reductores **RV-E**.

APLICACIONES

- Cabezales pivotantes de 5 ejes (CNC)
- Robótica
- Tecnología médica
- Sistemas de antena y radar

VENTAJAS

- Eje hueco (para pasar cables, etc.)
- Par elevado y requisitos de espacio de instalación mínimos
- Capacidad de choque elevada (hasta 5 veces el par nominal)
- Alta rigidez
- Alta precisión (juego angular < 1 arcmin)
- Vibración reducida
- Baja inercia
- Rodamientos angulares integrados
 - Desgaste mínimo
 - Vida útil más larga
 - Par de arranque bajo
 - Alta eficiencia



CARACTERÍSTICAS

Modelo	Relación	Par transmisible			Velocidad máx. servicio intermitente (rpm)	Juego angular (arcmin)	Rigidez torsional (Nm/arcmin)	Características del rodamiento		
		Par nominal (Nm)	Par aceleración (Nm)	Par emergencia (Nm)				Rigidez momento de vuelco (Nm/arcmin)	Momento de vuelco (Nm)	Carga axial (N)
RV-10C	27	98	245	490	80	<1,0	47	421	686	5880
RV-27C	36,57 (1,390/38)	265	662	1323	55	<1,0	163	1068	980	8820
RV-50C	32,54 (1,985/61)	490	1225	2450	50	<1,0	255	1960	1764	11760
RV-100C	36,75	980	2450	4900	40	<1,0	510	2813	2450	13720
RV-155C	33,62	1470	3675	7350	30	<1,0	735	4900	7056	15680
RV-200C	34,86 (1,499/43)	1961	4900	9800	30	<1,0	980	9800	8820	19600
RV-320C	35,61 (2,778/78)	3136	7840	15680	25	<1,0	1960	12740	20580	29400
RV-400C	35,61 (2,778/78)	3920	9800	19600	20	<1,0	2450	19600	24500	34300
RV-500C	37,34 (3,099/83)	4900	12250	24500	20	<1,0	3430	24500	34300	39200
RV-900C	42,84	8820	22050	44100	15	<1,0	4900	34300	44150	51000
RV-1200C	42,84	11760	29400	58800	12	<1,0	5880	34300	44150	51000

DIMENSIONES

Modelo	A (ø mm)	B h7 (ø mm)	C h7 (ø mm)	D (ø mm)	E (mm)	F (mm)	G (mm)	H (mm)	I (mm)	Peso (Kg)
RV-10C	147	110	34	31	4	49,5	17	19,2	6807	4,6
RV-27C	182	140	47	43	5	57,5	16,6	19,5	6810	8,5
RV-50C	222,5	176	66	57	5	68	20,2	23,8	6813	15
RV-100C	250,5	199	73	71	5	72,6	19,9	21,15	6816	19,5
RV-155C	293	234	90	80,5	6	104,5	29,1	33	6818	37
RV-200C	347	260	100	90	7	102	31,2	33,2	6820	57
RV-320C	440	340	140	138	5,5	101	38	43,5	6830	80
RV-400C	485	350	140	138	6	110,5	39	43,5	6830	108
RV-500C	520	390	150	138	7,5	130,5	47,5	50	6832	160
RV-900C	543	390	135	—	22,5	144	80,8	82,6	6828	225
RV-1200C	570	490	135	—	—	136	105	—	6828	235