

## REDUCTORES DE EJE HUECO. ALTA VELOCIDAD EN LOS ESPACIOS MÁS REDUCIDOS

Los engranajes **RF-P** se desarrollaron para aplicaciones rápidas en espacios pequeños.

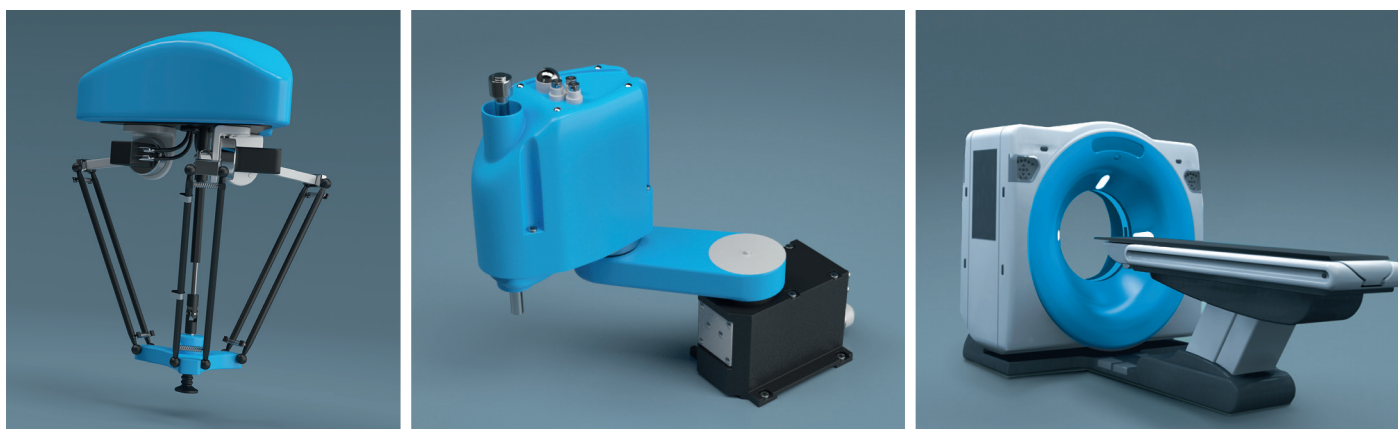
Son inmunes a altas cargas de choque, necesitan bajo mantenimiento y están diseñados para altas velocidades. Esto los hace el candidato ideal para aplicaciones de pick & place, manipulación o posicionamiento.

### VENTAJAS

- Altas velocidades de salida de hasta 200 rpm
- Tiempos de ciclo reducidos
- Alta precisión (juego angular <2 arcmin)
- Larga vida útil: 20.000 h

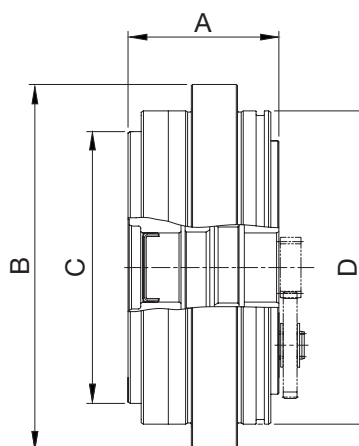
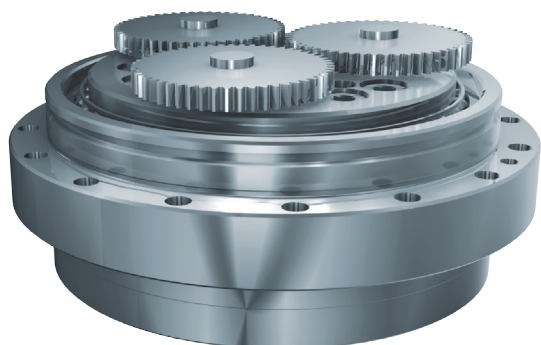
### APLICACIONES

- Robótica (particularmente robots delta y scara)
- Vehículo de guía automatizado (AGV)
- Aplicaciones de pick & place
- Sistemas de manejo y posicionamiento



### CARACTERÍSTICAS RF-P (eje hueco)

Modelo	Relación	Par nominal (Nm)	Par aceleración (Nm)	Par emergencia (Nm)	Vel. máx. de salida (rpm)	Juego angular (arcmin)	Rigidez torsional (Nm/arcmin)	Vida útil L <sub>10</sub> (h)	Momento de vuelco (Nm)	Momento de vuelco máximo (Nm)
19P	31	190	570	570	200	< 2,0	66	20000	650	1300
32P	32,2 / 56	320	960	960	92	< 2,0	149	20000	1960	3920



### DIMENSIONES

Modelo	A (mm)	B (∅ mm)	C h7 (∅ mm)	D (∅ mm)	Peso (kg)
19P	71	148	110	127	5,6
32P	78	183	140	160	9,5