

ACTUADORES DE RODILLOS PLANETARIOS EXLAR®

RESUMEN DE PRODUCTOS



ROBUSTOS. INTEGRADOS. UNIVERSALES

¿Qué lo convierte en un actuador EXLAR? Los actuadores EXLAR de Curtiss-Wright tienen un **probado historial de calidad y fiabilidad**. La tecnología EXLAR ofrece un actuador eléctrico compacto de alta potencia, 100% controlable con precisión, gracias a la solución integrada de husillo de rodillos planetarios y servo de tercera generación.

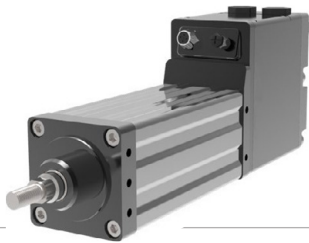
Entre los productos EXLAR podemos encontrar desde servo-accionamientos simples, hasta actuadores inteligentes compatibles con Ethernet y preparados para las condiciones más exigentes. Nuestros innovadores actuadores resuelven cualquier dificultad, ofreciendo aun más potencia y flexibilidad que sus homólogos de primera y segunda generación.

SERVOMOTOR | ACTUADOR | DRIVER

ACTUADORES INTELIGENTES TRITEX®



Serie TTX. Comunicaciones Ethernet industriales descentralizadas



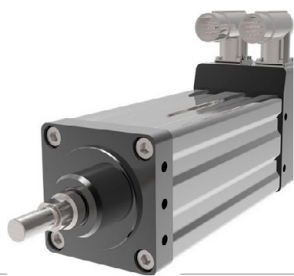
Modelo	Tamaño del perfil (mm)	Fuerza máxima (N)	Fuerza cont. (N)	Velocidad máxima (mm/s)
TTX060	60	CC-4.618	CC-2.566	CC-847
TTX080	80	CA-11.800 CC-9.940	CA-5.900 CC-4.970	CA-635 CC-508

SERVOMOTOR INTEGRADO | ACTUADOR

SERVO ACTUADORES DE HUSILLO DE RODILLOS INVERTIDO EXLAR

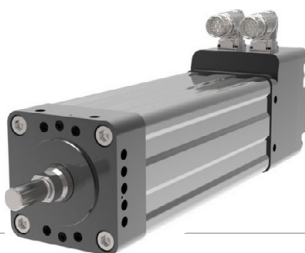


Serie GTX. Solución integral EXLAR líder en automatización industrial



Modelo	Tamaño del perfil (mm)	Fuerza máxima (N)	Fuerza cont. (N)	Velocidad máxima (mm/s)
GTX060	60	CA-5.336 CC-5.336	CA-2.668 CC-2.668	CA-1.270 CC-847
GTX080	80	CA-16.730 CC-14.202	CA-8.365 CC-7.101	CA-1.270 CC-508
GTX100	100	CA-30.784	CA-15.392	CA-953

Serie GTW. Aplicaciones de soldadura en el sector de la automoción



Modelo	Tamaño del perfil (mm)	Fuerza máxima (N)	Fuerza cont. (N)	Velocidad máxima (mm/s)
GTW080	80	CA-16.730	CA-8.365	CA-1.270
GTW100	100	CA-30.784	CA-15.392	CA-953

ACTUADORES DE RODILLOS PLANETARIOS EXLAR®

RESUMEN DE PRODUCTOS

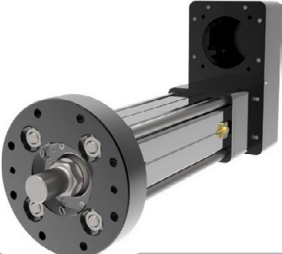


ACTUADOR UNIVERSAL




ACTUADORES DE RODILLOS PLANETARIOS DE ALTO RENDIMIENTO


Serie FTP - Optimizada para prensas (compatibles con varios modelos de reductor)

	Modelo	Tamaño del perfil (mm)	Carreras (mm)	Fuerza cont. máx. (kN)	Velocidad máxima (mm/s)
	FTP160	160	150, 300, 600, 900	200 22,5 tf (prensado)	401
	FTP215	215	150, 300, 600	355 40 tf (prensado)	351

Serie FTX - Conversión hidráulica (compatibles con varios modelos de servo motor y reductor)

	Modelo	Tamaño del perfil (mm)	Carreras (mm)	Fuerza cont. máx. (kN)	Velocidad máxima (mm/s)
	FTX095	95	150, 300, 600, 900, 1200	22	1.500
	FTX125	125		44	583
	FTX160	160		89	1.000
	FTX215	215		178	875

Serie KX - Conversión neumática (compatibles con varios modelos de servo motor y reductor)

	Modelo	Tamaño del perfil (mm)	Carreras (mm)	Fuerza cont. máx. (kN)	Velocidad máxima (mm/s)
	KX60	60	150, 300, 600, 900	6	833
	KX75	75		11,1	666
	KX90	90		15,6	500

Este documento ofrece una visión general de los productos que ofrece EXLAR.



EXLAR fabrica actuadores lineales electromecánicos, accionados por husillo de rodillos planetarios, y soluciones de control integradas aptas para un amplio abanico de aplicaciones. Nuestra exclusiva tecnología proporciona un sustituto electromecánico eficaz frente a la solución con cilindros hidráulicos o neumáticos, y una alternativa, robusta y duradera, frente a los husillos de bolas.

Con capacidades de carga de hasta 36 toneladas y velocidades de hasta 1,5 m/s, somos capaces de ofrecer mayor fuerza y velocidad, en un diseño más compacto que otras tecnologías de accionamiento de tamaño similar. Los actuadores EXLAR son más eficaces y flexibles, y requieren menos mantenimiento que las soluciones hidráulicas y neumáticas tradicionales.

Tanto si busca aumentar la productividad como si busca reducir el coste a medio plazo, nuestro equipo de ingenieros le ofrecerá la mejor solución para su aplicación.