

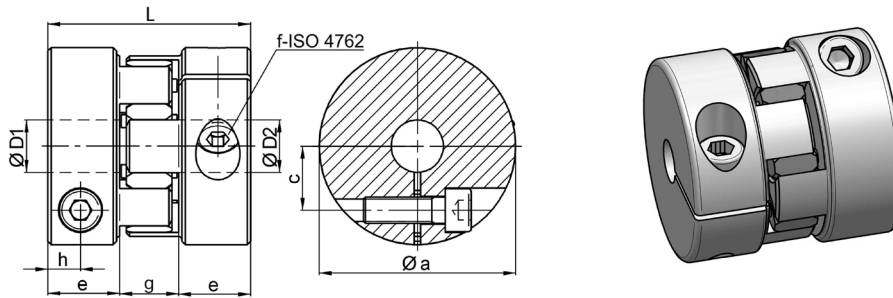
SUJECIÓN POR PINZA

- Juego "0"
- Sujeción por pinza en ambos lados
- Series estándar de bajo coste
- **Estrella:** Poliuretano
- **Cubos:** Aluminio de alta resistencia (medida 2000: acero templado)
- **Tornillos:** DIN 912 - Acero cincado

CÓDIGO DE PEDIDO: EKM 90 D1=24⁶⁶ D2=28⁶⁶
EKM 150 M8/M8 D1=35⁶⁷ D2=38⁶⁶

CARACTERÍSTICAS

Tipo	Par nominal (Nm)	Dureza	Momento de inercia (10 ⁻³ kgm ²)	Rigidez torsional (Nm/arcmin)	Desalineación máxima (mm)		Rigidez radial (N/mm)	Peso aproximado (g)
					Axial ±	Lateral		
EKM 8	8	98 Sh-A	0,01	0,09	0,5	0,10	600	0,06
EKM 15	15	98 Sh-A	0,03	0,24	0,5	0,10	2100	0,12
EKM 20	20	72 Sh-D	0,03	0,46	0,5	0,10	2900	0,12
EKM 30	30	98 Sh-A	0,09	0,7	0,5	0,10	2500	0,21
EKM 45	45	72 Sh-D	0,09	1,1	0,5	0,10	3600	0,21
EKM 60	60	98 Sh-A	0,18	1,0	0,5	0,10	2600	0,32
EKM 90	90	72 Sh-D	0,18	2,0	0,5	0,10	3700	0,32
EKM 150	150	98 Sh-A	0,38	1,2	1	0,10	3300	0,52
EKM 200	200	72 Sh-D	0,38	2,3	1	0,07	4600	0,52
EKM 300	300	98 Sh-A	1,0	3,6	1	0,12	4500	0,9
EKM 400	400	72 Sh-D	1,0	7,0	1	0,10	6500	0,9
EKM 500	500	98 Sh-A	2,2	4,5	1	0,15	5900	1,5
EKM 700	700	98 Sh-A	5,2	8,0	1	0,15	7000	2,5
EKM 1000	1000	72 Sh-D	5,2	12	1	0,10	9600	2,5
EKM 2000	2000	98 Sh-A	50	21	1	0,15	9000	14



DIMENSIONES (mm). Longitud s/DIN ISO 2768 cH

Tipo	Øa	c / c	e	h	L	f	ØD1/2		f**	ØD1/2 máx. f**	Ø D1/2 Premecanizado
							min	max			
EKM 8	32	10,5	13,5	6	40	M4 - 4 Nm	8	15	-	-	Ø 5
EKM 15	40	13	17	8	50	M5 - 8 Nm	8	20	-	-	Ø 6,1
EKM 20	40	13	17	8	50	M5 - 8 Nm	10	20	-	-	Ø 6,1
EKM 30	50	16,5 / 18	20	9	58	M6 - 14 Nm	10	25	M5 - 8 Nm	Ø 30	Ø 8,5
EKM 45	50	16,5 / 18	20	9	58	M6 - 14 Nm	15	25	M5 - 8 Nm	Ø 30	Ø 8,5
EKM 60	60	19,5 / 20	22	10	62	M8 - 35 Nm	13	28	M6 - 14 Nm	Ø 32	Ø 12
EKM 90	60	19,5 / 20	22	10	62	M8 - 35 Nm	16	28	M6 - 14 Nm	Ø 32	Ø 12
EKM 150	70	23 / 25	26,5	12	73	M10 - 65 (50)* Nm	18	27 (32)*	M8 - 35 Nm	Ø 38	Ø 15
EKM 200	70	23 / 25	26,5	12	73	M10 - 65 (50)* Nm	20	27 (32)*	M8 - 35 Nm	Ø 38	Ø 15
EKM 300	85	29 / 30	31	14	86	M12 - 115 (90)* Nm	20	34 (40)*	M10 - 65 Nm	Ø 48	Ø 18
EKM 400	85	29 / 30	31	14	86	M12 - 115 (90)* Nm	24	34 (40)*	M10 - 65 Nm	Ø 48	Ø 18
EKM 500	100	36	33	16	94	M12 - 115 (90)* Nm	28	48 (56)*	-	-	Ø 20
EKM 700	120	44	38	18	109	M14 - 180 (140)* Nm	32	60 (70)*	-	-	Ø 24
EKM 1000	120	44	38	18	109	M14 - 180 (140)* Nm	42	60 (70)*	-	-	Ø 24
EKM 2000	160	55,5	42	21	124	M16 - 290 Nm	50	90	-	-	Ø 30

* Opcional, para ejes de diámetro superior.